



DOMEKT

ценник 2018

Вентиляционные установки серии DOMEKT разработаны для вентиляции жилых помещений. Серия DOMEKT представлена стандартизированным рядом вентиляционных установок с утилизацией тепла ротором, пластинчатым теплообменником или просто установками приточного воздуха. Спектр воздухопроизводительности от 50 м³/ч до 1000 м³/ч.

Компактный и универсальный дизайн вентиляционных установок позволяет их разместить в мебели для кухни.

Также можно повесить установки на стене, потолке, или поставить их на пол.

Все установки DOMEKT основаны на принципе ВКЛЮЧАЙ И ПОЛЬЗУЙСЯ: каждая установка имеет встроенную систему автоматики, которая находится внутри установки. Удобный современный пульт управления входит в состав каждой установки DOMEKT.

Благодаря продуманному дизайну и функционалу имеется прекрасная возможность существенно снизить эксплуатационные расходы, установки безопасны, надежны и долговечны в эксплуатации. Воздух фильтруется и подается чистым и свежим в помещения, что особенно важно для людей чувствительных к аллергии.



Образец заказа:


DOMEKT-R-400-V-L1-M5/M5-C6-L/A

					Тип ротора: L/A, SL/A, ML/AZ, L/AZM, SL/AZM
					Тип автоматики: C6
					Приточные/вытяжные фильтры: M5/M5, F7/M5, F7/F7
					Сторона обслуживания: R1, R2 – правая, L1, L2 – левая
					Версия: V – Вертикальная H – Горизонтальная F – Подвесная
					Размер установки: 200–1000
					Теплообменник: R – Ротационный CF – Противоточный пластинчатый
					Серия: DOMEKT


ВЕНТИЛЯЦИОННЫЕ УСТАНОВКИ СЕРИИ ДОМЕКТ

Тип оборудования	Наименование	ЦЕНА оборудования с автоматикой С6 (без пульта управления)
 ВО с роторным теплоутилизатором	Domekt-R-200-V-E*	2383
	Domekt-R-200-V-W/DH*	2597
	Domekt-R-250-F	2369
	Domekt-R-300-V	2669
	Domekt-R-400-V	2807
	Domekt-R-400-H	3374
	Domekt-R-400-F	2820
	Domekt-R-450-V	3129
	Domekt-R-500-H	3720
	Domekt-R-500-V	3880
	Domekt-R-600-H	3541
	Domekt-R-700-V	4452
	Domekt-R-700-H	4265
	Domekt-R-700-F	4995

* Оборудование с автоматикой С4.

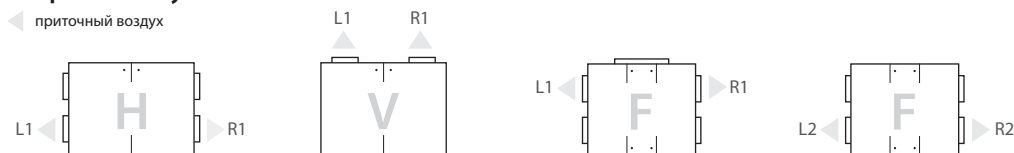
Тип оборудования	Наименование	ЦЕНА оборудования с автоматикой С6 (без пульта управления)
 ВО с противоточным пластинчатым теплоутилизатором	Domekt-CF-250-V*	2156
	Domekt-CF-250-F	2258
	Domekt-CF-400-V	3167
	Domekt-CF-500-F	3349
	Domekt-CF-700-V	4616
	Domekt-CF-700-H	4616
	Domekt-CF-700-F	4471

* Оборудование с автоматикой С4, без интегрированного нагревателя.

Тип оборудования	Наименование	ЦЕНА оборудования с автоматикой С5 и пультом С5.1
 Приточное ВО	Domekt-S-650-F-E/3	2697
	Domekt-S-650-F-E/6	2769
	Domekt-S-700-F-E/3-AC*	2178
	Domekt-S-700-F-E/6-AC*	2231
	Domekt-S-700-F-E/9-AC*	2295
	Domekt-S-800-F-E/6	2868
	Domekt-S-800-F-E/9	3012
	Domekt-S-800-F-W/DH	2940
	Domekt-S-1000-F-E/9	3300
	Domekt-S-1000-F-E/15	3427
	Domekt-S-1000-F-W/DH	3336

* Оборудование с автоматикой С3.

Сторона обслуживания:



Сторона обслуживания определяется по направлению приточного воздуха, смотря на оборудование со стороны пользователя.

ВЕНТИЛЯЦИОННЫЕ УСТАНОВКИ СЕРИИ ДОМЕКТ

		Код	ЦЕНА
Пульт С6.1		745201581	330
Пульт С6.2		745201583	230
Пульт С4.1		745201515	330

Оборудование изготавливаем до июля 2018 г.

	Тип оборудования	Наименование	ЦЕНА оборудования с автоматикой С4 (без пульта управления)
	ВО с пластинчатым теплоутилизатором	Domekt-PP-300-V-E	2709
		Domekt-PP-300-V-W/DH	2865
		Domekt-PP-450-V-E	3262
		Domekt-PP-450-V-W/DH	3434

Оборудование изготавливаем в Рязани

	Тип оборудования	Наименование	ЦЕНА оборудования с автоматикой С3 и пультом С3.1
	ВО с пластинчатым теплоутилизатором	Domekt-P-400-V-E	3366
		Domekt-P-400-V-W/DH	3366
		Domekt-P-400-H-E	3260
		Domekt-P-400-H-W/DH	3260
		Domekt-P-700-H-E	3844
		Domekt-P-700-H-W/DH	3844
		Domekt-P-700-V-E	3844
		Domekt-P-700-V-W/DH	3844
		Domekt-P-900-V-E	4703
		Domekt-P-900-V-W/DH	4703
		Domekt-P-900-H-E	4543
		Domekt-P-900-H-W/DH	4543

Примечания:

в оборудовании с автоматикой управления С6 установлены интегрированные электронагреватели. Дополнительно можно заказать водяной нагреватель DH (настройки автоматки управления должны быть изменены, чтобы активировать функцию водонагревателя). Оборудование, в названии отмеченное W/DH- без внутреннего нагревателя.

Канальные водяные нагреватели DH (см. страницу 5), должны быть заказаны дополнительно.

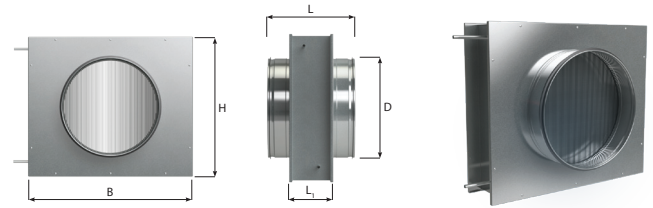
Цена оборудования указана с фильтрами класса M5.
Все оборудование Domekt с двигателями ЕС.

Пульты для оборудования с автоматикой С6 и С4 заказываются дополнительно.

Пульты для оборудования с автоматикой С3 и С5 входят в состав оборудования.

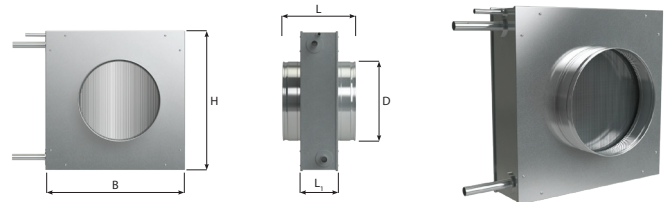
ПРИНАДЛЕЖНОСТИ УСТАНОВОК ДОМЕКТ

КАНАЛЬНЫЙ ВОДЯНОЙ НАГРЕВАТЕЛЬ DH



Тип	Размеры, мм					Подсоединение	Код	ЦЕНА
	D	B	H	L ₁	L			
DH-125	125	335	295	152	270	1/2"	712200054	348
DH-160	160	335	295	152	270	1/2"	712200044	350
DH-200	200	360	320	152	270	1/2"	712200043	374
DH-250	250	420	380	152	270	1/2"	712200042	430
DH-315	315	470	510	152	270	1/2"	712200041	524
DH-315M	315	480	520	132	250	1/2"	712200051	640
DH-355	355	600	510	152	310	1/2"	712200053	649

КАНАЛЬНЫЙ НАГРЕВАТЕЛЬ-ОХЛАДИТЕЛЬ ВОЗДУХА DHCW



Тип	Размеры, мм					Подсоединение	Код	ЦЕНА
	D	B	H	L ₁	L			
DHCW-125	125	335	335	164	280	1/2"	712255603	539
DHCW-160	160	335	335	164	285	1/2"	712200045	588
DHCW-200	200	365	365	164	285	1/2"	712200049	630
DHCW-250	250	425	425	164	285	1/2"	712200046	727
DHCW-315	315	560	515	164	285	1/2"	712200047	858
DHCW-355	355	605	605	164	325	1/2"	712200080	908

Размер оборудования	Тип DH	Тип DHCW
Domekt-R-200-V	DH-125	DHCW-125
Domekt-R-250-F	DH-160	DHCW-160
Domekt-R-300-V	DH-160	DHCW-160
Domekt-R-400-V	DH-160	DHCW-160
Domekt-R-400-H	DH-160	DHCW-160
Domekt-R-400-F	DH-200	DHCW-200
Domekt-R-450-V	DH-160	DHCW-160
Domekt-R-500-H	DH-250	DHCW-250
Domekt-R-500-V	DH-250	DHCW-250
Domekt-R-600-H	DH-200	DHCW-200
Domekt-R-700-H	DH-250	DHCW-250
Domekt-R-700-V	DH-250	DHCW-250
Domekt-R-700-F	DH-250	DHCW-250
Domekt-CF-250-F	DH-160	DHCW-160
Domekt-CF-400-V	DH-160	DHCW-160
Domekt-CF-500-F	DH-200	DHCW-200
Domekt-CF-700-V	DH-200	DHCW-200
Domekt-CF-700-H	DH-250	DHCW-250
Domekt-CF-700-F	DH-250	DHCW-250
Domekt-PP-300-V	DH-125	DHCW-125
Domekt-PP-450-V	DH-125	DHCW-125

ЭЛЕКТРИЧЕСКИЙ КАНАЛЬНЫЙ НАГРЕВАТЕЛЬ (ПРЕДНАГРЕВАТЕЛЬ) с интегрированной автоматикой управления



Тип	Мощность нагревателя, кВт	Код	ЦЕНА
ЕНС-125-1,0-1f SI/FC	1,0	762100476	357
ЕНС-160-1,0-1f SI/FC	1,0	762100477	362
ЕНС-160-1,5-1f SI/FC	1,5	762100478	379
ЕНС-160-2,0-1f SI/FC	2,0	762100479	386
ЕНС-200-1,0-1f SI/FC	1,0	762100480	367
ЕНС-200-1,5-1f SI/FC	1,5	762100481	388
ЕНС-200-2,0-1f SI/FC	2,0	762100482	393
ЕНС-250-1,0-1f SI/FC	1,0	762100483	374
ЕНС-250-1,5-1f SI/FC	1,5	762100484	390
ЕНС-250-2,0-1f SI/FC	2,0	762100485	395
ЕНС-250-3,0-1f SI/FC	3,0	762100486	426
ЕНС-315-2,0-1f SI/FC	2,0	762100487	412
ЕНС-315-3,0-1f SI/FC	3,0	762100488	440

Примечания:

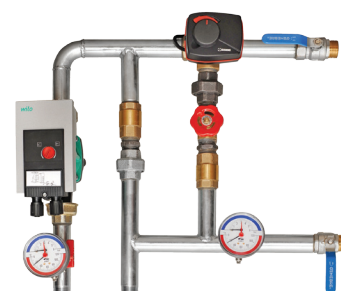
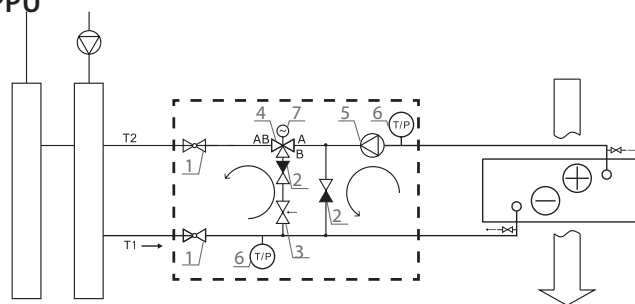
Напряжение 1~230 V/50Hz.

Рабочий температурный диапазон для указанных кодов от -30 °C до 0 °C.

Коды нагревателей с диапазоном температур от 0 °C до +30 °C нужно запрашивать отдельно.

СМЕСИТЕЛЬНЫЕ УЗЛЫ PPU (в сборе)

1. закрывающий вентиль
2. обратный клапан
3. балансировочный клапан
4. регулирующий клапан
5. циркуляционный насос
6. манометр/термометр
7. привод



Указаны коды PPU правой стороны (R) обслуживания.
Есть также возможность заказать PPU с левой стороной (L) обслуживания.

Тип PPU	Код	ЦЕНА
PPU-HW-3R-15-0,4-W1	744110065	1063
PPU-HW-3R-15-0,63-W1	744110068	1063
PPU-HW-3R-15-1-W2	744110071	1087
PPU-HW-3R-15-1,6-W2	744110073	1117
PPU-HW-3R-15-2,5-W2	744110075	1145
PPU-HW-3R-20-4-W2	744110129	1256
PPU-HW-3R-20-4-W3	744110077	1526
PPU-HW-3R-20-4-W4	744110078	2135
PPU-HW-3R-25-6,3-W2	744110130	1319
PPU-HW-3R-25-6,3-W3	744110081	1595
PPU-HW-3R-25-6,3-W4	744110082	2197
PPU-HW-3R-25-10-W3	744110131	2197
PPU-HW-3R-25-10-W5	744110084	2312
PPU-HW-3R-32-16-W3	744110132	2364
PPU-HW-3R-32-16-W5	744110086	2484
PPU-HW-3R-32-16-W6	744110087	3140
PPU-HW-3R-40-25-W3	744110133	2571
PPU-HW-3R-40-25-W5	744110089	2691
PPU-HW-3R-40-25-W7	744110090	3328
PPU-HW-3R-40-25-W8	744110091	4664
PPU-HW-3R-50-40-W7	744110092	3718
PPU-HW-3R-50-40-W8	744110093	5066
PPU-HW-3R-50-40-W9	744110094	5764

Оборудование	Нагреватель	Тип PPU
Domekt-R-200-V	DH-125	PPU-HW-3R-15-0,4-W1
Domekt-R-250-F	DH-160	PPU-HW-3R-15-0,4-W1
Domekt-R-300-V	DH-160	PPU-HW-3R-15-0,4-W1
Domekt-R-400-V	DH-160	PPU-HW-3R-15-0,4-W1
Domekt-R-400-H	DH-160	PPU-HW-3R-15-0,4-W1
Domekt-R-400-F	DH-200	PPU-HW-3R-15-0,63-W1
Domekt-R-450-V	DH-160	PPU-HW-3R-15-0,4-W1
Domekt-R-500-H	DH-250	PPU-HW-3R-15-0,63-W1
Domekt-R-500-V	DH-250	PPU-HW-3R-15-0,63-W1
Domekt-R-600-H	DH-200	PPU-HW-3R-15-0,63-W1
Domekt-R-700-V	DH-250	PPU-HW-3R-15-0,63-W1
Domekt-R-700-H	DH-250	PPU-HW-3R-15-0,63-W1
Domekt-R-700-F	DH-250	PPU-HW-3R-15-0,63-W1
Domekt-CF-250-F	DH-160	PPU-HW-3R-15-0,4-W1
Domekt-CF-400-V	DH-160	PPU-HW-3R-15-0,4-W1
Domekt-CF-500-F	DH-200	PPU-HW-3R-15-0,4-W1
Domekt-CF-700-V	DH-200	PPU-HW-3R-15-0,4-W1
Domekt-CF-700-H	DH-250	PPU-HW-3R-15-0,63-W1
Domekt-CF-700-F	DH-250	PPU-HW-3R-15-0,63-W1
Domekt-S-800-F	integrated	PPU-HW-3R-15-2,5-W2
Domekt-S-1000-F	integrated	PPU-HW-3R-20-4-W2
Domekt-PP-300-V	DH-125	PPU-HW-3R-15-0,4-W1
Domekt-PP-450-V	DH-125	PPU-HW-3R-15-0,4-W1

Примечание: программу подбора PPU можно найти на www.komfovent.com



ДВУХХОДОВОЙ КЛАПАН И МОДУЛИРУЕМЫЙ ПРИВОД

Тип клапана	$k_{vs}, \text{ м}^3/\text{ч}$	Код	ЦЕНА	Тип привода	Код	ЦЕНА
VVP47.10-0.25	0,25	744600034	59	SSP61	744600235	214
VVP47.10-0.4	0,40	744600365	59	SSP61	744600235	214
VVP47.10-0.63	0,63	744600303	59	SSP61	744600235	214
VVP47.10-1.0	1,0	744600366	59	SSP61	744600235	214
VVP47.10-1.6	1,6	744600367	59	SSP61	744600235	214
VVP47.15-2.5	2,5	744600368	68	SSP61	744600235	214
VVP47.20-4.0	4,0	744600369	85	SSP61	744600235	214
VVP45.25-6.3	6,3	744600370	176	SSB61	744600240	214
VVP45.25-10.0	10,0	744600835	219	SSC61	744600245	318

ВОЗДУШНЫЕ ЗАСЛОНКИ С ПРИВОДОМ



Размер оборудования	Воздушная заслонка + привод с возвратной пружиной	Код	ЦЕНА	Воздушная заслонка+привод без возвратной пружины	Код	ЦЕНА
Domekt-R-200-V	AGUJ-M-125 + LF230	707055732	346	AGUJ-M-125 + LM230	707046715	172
Domekt-R-250-F Domekt-R-300-V Domekt-R-400-V/H Domekt-R-450-V	AGUJ-M-160 + LF230	000035707	348	AGUJ-M-160 + LM230	707034983	174
Domekt-R-400-F Domekt-R-600-H	AGUJ-M-200 + LF230	000022919	353	AGUJ-M-200 + LM230	707034987	179
Domekt-R-500-H/V Domekt-R-700-H/V/F	AGUJ-M-250 + LF230	707029682	355	AGUJ-M-250 + LM230	707025128	181
Domekt-CF-250-V	AGUJ-M-125 + LF230	707055732	346	AGUJ-M-125 + LM230	707046715	172
Domekt-CF-250-F Domekt-CF-400-V	AGUJ-M-160 + LF230	000035707	348	AGUJ-M-160 + LM230	707034983	174
Domekt-CF-500-F Domekt-CF-700-V	AGUJ-M-200 + LF230	000022919	353	AGUJ-M-200 + LM230	707034987	179
Domekt-CF-700-H/F	AGUJ-M-250 + LF230	707029682	355	AGUJ-M-250 + LM230	707025128	181
Domekt-S-650-F	AGUJ-M-160 + LF24	707018964	322	AGUJ-M-160 + LM24	707022764	174
Domekt-S-800-F	AGUJ-M-200 + LF24	707000027	327	AGUJ-M-200 + LM24	707055006	179
Domekt-S-1000-F	AGUJ-M-250 + LF24	000031047	329	AGUJ-M-250 + LM24	707061244	181
Domekt-PP-300-V Domekt-PP-450-V	AGUJ-M-125 + LF230	707055732	346	AGUJ-M-125 + LM230	707046715	172

Автоматика управления	Привод ON/OFF	
Komfovent C4, C6	LF230	LM230
Komfovent C5	LF24	LM24

Примечания:

Приводы заслонок LF- с возвратной пружиной.
Приводы заслонок LM- без возвратной пружины.

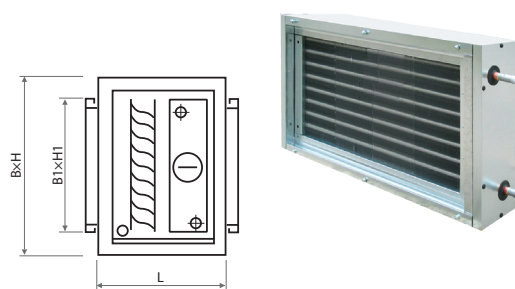
Тип	Код	ЦЕНА
Кабель подключения воздушных заслонок	744900366	51

Примечание:

Для установок Domekt с электрическим нагревателем и автоматикой управления C4.

ВОДЯНЫЕ ОХЛАДИТЕЛИ ВОЗДУХА DCW И ОХЛАДИТЕЛИ ВОЗДУХА НЕПОСРЕДСТВЕННОГО ИСПАРЕНИЯ DCF ДЛЯ ВЕНТИЛЯЦИОННЫХ УСТАНОВОК

Секция устанавливается в канале;
корпус изготовлен из оцинкованной стали,
наполнитель – минеральная вата;
с каплеуловителем и дренажным поддоном;
управление секцией автоматикой установки;
рефрижерант-R410A, вода 7/12.
Температура воздуха in/out 30°C/18 °С.
Для оборудования с автоматикой С5 и С6.



Тип	Расход приточного воздуха, м³/час	Мощность, кВт	Потери давления воздуха, Па*	Гидравлические потери, кПа	ВxHxL, мм	В1xH1, мм	Подсоединения	Вес, кг	Код	ЦЕНА
DCF-0,4-3	400	2,7	16	0,3	600x550x390	300x400	½" / 22 mm	40	765300002 (R)	1820
									765300032 (L)	
DCW-0,4-3	400	2,7	34	15,8	505x550x390	300x400	½"	33	765300001 (R)	1538
									765300031 (L)	
DCF-0,5-3	500	3,4	19	0,4	600x550x390	400x300	½" / 22 mm	40	765300052 (R)	1844
									765300057 (L)	
DCW-0,5-3	500	3,4	30	29,5	600x550x390	400x300	½"	35	765300063 (R)	1571
									765300058 (L)	
DCF-0,7-5	700	4,7	22	0,4	705x610x390	500x400	½" / 22 mm	49	765300004 (R)	1865
									765300034 (L)	
DCW-0,7-5	700	4,7	29	11,2	705x610x390	500x400	½"	42	765300003 (R)	1602
									765300033 (L)	
DCF-0,9-6	900	6,1	29	0,7	705x610x390	500x400	½" / 22 mm	49	765300006 (R)	1865
									765300036 (L)	
DCW-0,9-6	900	6,0	36	3,7	705x610x390	500x400	¾"	45	765300005 (R)	1602
									765300035 (L)	

Примечание: * С каплеуловителем.

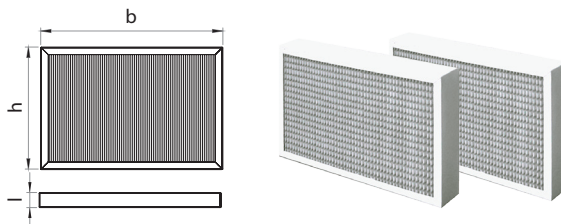
УНИВЕРСАЛЬНЫЕ КОМПРЕССОРНО- КОНДЕНСАТОРНЫЕ БЛОКИ KOMFOVENT MOU

Компрессорно-конденсаторные блоки предназначены только для охладителей прямого испарения. Тип рефрижеранта- R410A.



Тип	Мощность охлаждения, кВт	Мощность нагрева, кВт	Максимальный рабочий ток, А	Напряжение питания, В	Уровень шума, dB (A)	Диаметр жидкостной/газовой трубки, мм	Максимальная длина трубок, м	Код	ЦЕНА
Inverter MOU-18HFN6+KA8243	5,3(0,79-6,2)	5,7(0,88-7,0)	10	230	56,5	Ø6,35/Ø12,7 (¼"/½")	30	765101717	2763
Inverter MOU-24HFN6+KA8243	7,0(1,2-8,2)	7,0(1,2-8,7)	14	230	60,5	Ø9,52/Ø15,9 (¾"/5/8")	50	765101718	3351
Inverter MOU-36HFN6+KA8243	10,6(2,9-12,0)	11,1(2,6-13,2)	10	400	62	Ø9,52/Ø15,9 (¾"/5/8")	65	765101719	4833
Inverter MOU-48HFN6+KA8243	13,8(4,0-16,1)	15,5(4,2-17,6)	13	400	65	Ø9,52/Ø15,9 (¾"/5/8")	65	765101720	5339
Inverter MOU-55HFN6+KA8243	16,1(5,0-18,5)	18,2(5,3-20,5)	14	400	62,5	Ø9,52/Ø15,9 (¾"/5/8")	65	765101721	5574
ON/OFF MOU-48HN1	14,1	15,2	11	400	59	Ø12,7/Ø19,0 (½"/¾")	50	765134716	2900
ON/OFF MOU-60HN1	17,6	19,1	13	400	59,3	Ø12,7/Ø19,0 (½"/¾")	30	765100322	3248

ФИЛЬТРЫ ДЛЯ ВЕНТИЛЯЦИОННЫХ УСТАНОВОК



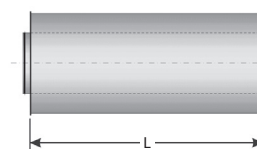
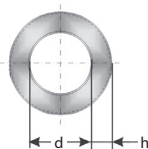
Размер оборудования	Фильтры				
	(b×h×l), мм	M5		F7	
		Код	ЦЕНА	Код	ЦЕНА
Domekt-R-200-V	285×130×46	774100091	28	774300060	33
Domekt-R-250-F	278×258×46	774132408	28	774300005	33
Domekt-R-300-V	290×205×46	774100137	28	774300107	33
Domekt-R-400-V	450×210×46	774132410	33	774300007	38
Domekt-R-400-H	410×200×46	774100046	33	774300004	38
Domekt-R-400-F	278×258×46	774132408	28	774300005	33
Domekt-R-450-V	470×240×46	774164415	42	774300013	47
Domekt-R-500-H/V	540×260×46	774100060	47	774300001	56
Domekt-R-600-H	475×235×46	774100108	42	774300014	47
Domekt-R-700-H/V	540×260×46	774100060	47	774300001	56
Domekt-R-700-F	370×360×46	774100154	47	774300104	66
Domekt-CF-250-V	145×350×46	774100129	33	774300095	38
Domekt-CF-250-F	265×250×46	774100130	33	774306667	38
Domekt-CF-400-V	350×235×46	774155061	33	774300012	38
Domekt-CF-500-F	484×250×46	774100166	45	774364273	52
Domekt-CF-700-H/V	390×300×46	774131406	38	774300020	47
Domekt-CF-700-F	400×300×46	774100140	42	774300099	52
Domekt-S-650-F	371×235×46	774100044	42	774300091	52
Domekt-S-800-F	371×287×46	774100100	42	774300092	52
Domekt-S-1000-F	558×287×46	774132406	56	774300051	66
Domekt-PP-300-V	300×200×46	774100090	28	774300052	33
Domekt-PP-450-V	300×200×46	774100090	28	774300052	33

ШУМОГЛУШИТЕЛИ ДЛЯ ВЕНТИЛЯЦИОННЫХ УСТАНОВОК

A – забираемый снаружи воздух
B – приточный воздух в помещение
C – удаляемый из помещения воздух
D – удаляемый наружу воздух

AGS-d-h-L

d – диаметр соединения
h – толщина изоляции
L – длина глушителя



Размер оборудования		Тип шумоглушителя	Код	ЦЕНА
Domekt-R-200-V	A/D	AGS-125-50-600-M	354273012	61
	B/C	AGS-125-50-900-M	354273016	85
DOMEKT-R-250-F DOMEKT-R-300-V DOMEKT-R-400-H/V DOMEKT-R-450-V	A/D	AGS-160-50-600-M	354273022	75
	B/C	AGS-160-50-900-M	354273026	92
Domekt-R-400-F Domekt-R-600-H	A/D	AGS-200-50-600-M	354273037	85
	B/C	AGS-200-50-900-M	354273042	99
Domekt-R-500-H/V Domekt-R-700-H/V/F	A/D	AGS-250-50-600-M	354273202	101
	B/C	AGS-250-50-900-M	354273062	129
Domekt-CF-250-V	A/D	AGS-125-50-600-M	354273012	61
	B/C	AGS-125-50-900-M	354273016	85
Domekt-CF-250-F Domekt-CF-400-V	A/D	AGS-160-50-600-M	354273022	75
	B/C	AGS-160-50-900-M	354273026	92
Domekt-CF-500-F Domekt-CF-700-V	A/D	AGS-200-50-600-M	354273037	85
	B/C	AGS-200-50-900-M	354273042	99
Domekt-CF-700-H/F	A/D	AGS-250-50-600-M	354273202	101
	B/C	AGS-250-50-900-M	354273062	129
Domekt-S-650-F	A	AGS-160-50-600-M	354273022	75
	B	AGS-160-50-900-M	354273026	92
Domekt-S-800-F	A	AGS-200-50-600-M	354273037	85
	B	AGS-200-50-900-M	354273042	99
Domekt-S-1000-F	A	AGS-250-50-900-M	354273062	129
	B	AGS-250-50-1200-M	354273066	155
Domekt-PP-300-V	A/D	AGS-125-50-600-M	354273012	61
Domekt-PP-450-V	B/C	AGS-125-50-900-M	354273016	85

Примечание:

акустические данные расчета: 50 dB(a) на выходе подачи и 40 dB(a) на входе вытяжки. Для других параметров расчета, пожалуйста, используйте программу подбора шумоглушителей на сайте www.komfovent.ru.

СТАНДАРТНЫЕ РАМЫ ДЛЯ ВЕНТИЛЯЦИОННЫХ УСТАНОВОК

Стандартная рама высотой 138 мм, без ножек, покрашена цветом RAL 7035.
Регулируемые ножки с резиновой прокладкой заказывать дополнительно.



Вентиляционное оборудование	Тип рамы	Размеры ВxНxL, мм	Код	ЦЕНА
Domekt-R-400-H	BF_00_000_465x650	465x138x650	712200542	141
Domekt-R-500-H	BF_00_000_590x930	590x138x930	712200541	153
Domekt-R-500-V	BF_00_000_590x1070	590x138x1070	712200543	165
Domekt-R-600-H	BF_00_000_520x1130	520x138x1130	712200544	165
Domekt-R-700-H	BF_00_000_590x930	590x138x930	712200541	153
Domekt-R-700-V	BF_00_000_590x1070	590x138x1070	712200543	165

Тип	Код	ЦЕНА
Регулируемые ножки (1 шт.)	782600013	11



ДРУГИЕ ПРИНАДЛЕЖНОСТИ ДЛЯ ВО



Зонт кухонный Komfovent
(только для установок Domekt-R-200)

Тип	Код	ЦЕНА
Окрашена белой краской, 392-12	708300121	771

Адаптер (только для установок Domekt-R-200)

Тип	Код	ЦЕНА
адаптер, 392-12	710600269	64



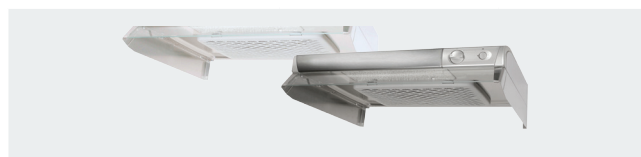
Декоративная панель
(только для Domekt-R-200)

Тип	Код	ЦЕНА
Окрашена белой краской, 392-12	710300009	129
Нержавеющая сталь, 392-12	710300010	174



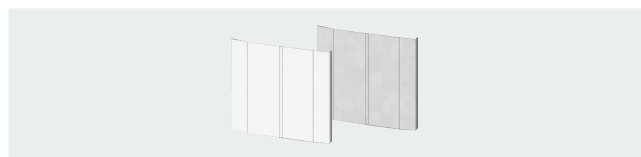
Воздушная коробка распределения OSD (только для установок Domekt-R-200 с горизонтальным Подключением воздуховодов)

Тип	Код	ЦЕНА
OSD-200VE (100 mm)	712199841	193
OSD2-200VE (125 mm)	712199843	193



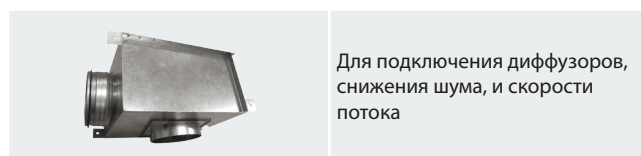
Зонт кухонный Komfovent
(только для установок Domekt-R-200)

Тип	Код	ЦЕНА
Окрашена белой краской	708300115	369
Нержавеющая сталь	708300117	506



Декоративная панель
(только для Domekt-R-200)

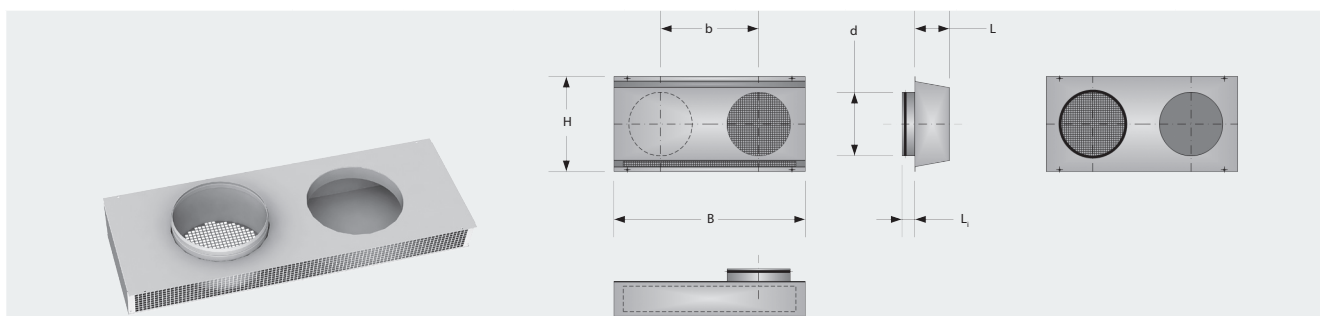
Тип	Код	ЦЕНА
Окрашена белой краской	712199840	113
Нержавеющая сталь	710300006	141



Для подключения диффузоров, снижения шума, и скорости потока

Коробка подключения DPSS

Тип	Код	ЦЕНА
DPSS-100-125	709100076	73
DPSS-125-125	709100081	78
DPSS-125-160	709100077	80
DPSS-160-160	709100082	94
DPSS-160-200	709100078	96
DPSS-200-200	709100083	125
DPSS-200-250	709100079	129
DPSS-250-250	709100084	172



Наружная решетка LD

Тип	Размеры, мм						Код	ЦЕНА
	d	H	B	b	L	L ₁		
LD-125 white RAL9010	125	215	465	250	110	40	731420061	80
LD-125 black RAL9005	125	215	465	250	110	40	731420060	80
LD-160 white RAL9010	160	250	505	250	110	40	731420063	87
LD-160 black RAL9005	160	250	505	250	110	40	731420062	87
LD-200 white RAL9010	200	300	605	310	110	40	731420065	92
LD-200 black RAL9005	200	300	605	310	110	40	731420064	92

ПРИНАДЛЕЖНОСТИ АВТОМАТИКИ

УПРАВЛЕНИЕ УСТАНОВКОЙ С КОМПЬЮТЕРА (PING2) ДЛЯ КОНТРОЛЛЕРА С4



Функция, которая позволяет управлять вентиляционной установкой с помощью компьютера, когда он подключен к компьютерной сети или к Интернету. Ping2 модуль предназначен для подключения вентиляционной установки KOMFOVENT к компьютерной сети (Ethernet) или к другой сети (RS-485).

Тип	Код	ЦЕНА
Network module PING2	745200851	353

КАНАЛЬНЫЙ ДАТЧИК ТЕМПЕРАТУРЫ С6

Применяется в установках ДОМЕКТ-R-300-V для активации функции CAV.



Тип	Код	ЦЕНА
Датчик температуры	745200933	28

ДИСТАНЦИОННОЕ УПРАВЛЕНИЕ ИНТЕНСИВНОСТЬЮ (OVR)

Функция «OVR» предназначена для дистанционного управления установкой с помощью вспомогательного устройства. После того, как эта функция активируется, текущий режим установки игнорируется и установка начинает работать по заново заданным параметрам. Эта функция имеет самый высокий приоритет и действует в каждом режиме, даже при выключенной установке. Функция может быть применена в установках с ЕС вентиляторами. Эта функция возможна при подключении одного из датчиков, указанных ниже.

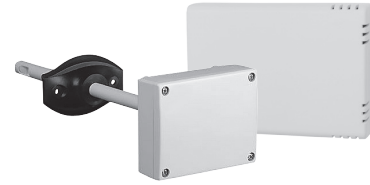


Тип	Параметры	Код	ЦЕНА
Дифференциальное реле давления DTV-500	Диапазон давления 50–500Па 1 переключающий контакт (NO+NC) 250V AC, 1 A Класс защиты IP54	354501300	33
Датчик движения PIR180	Угол чувствительности 180° Макс. расстояние 12 м Класс защиты IP44	745231030	33
Настенный датчик температуры RTT	Напряжение питания: 24 В AC/DC Диапазон измерения температуры 0–50°C 1 переключающий контакт (NO+NC) 250 В AC, 2 А Класс защиты IP30	744400200	106
Настенный датчик влажности RTH	Напряжение питания: 24V AC/DC Диапазон измерения отн. Влажности 0–100% 1 переключающий контакт (NO+NC) 250 В AC, 2 А Класс защиты IP30	744400201	254
Канальный датчик влажности DTH	Напряжение питания: 24 В AC/DC Диапазон измерения отн. Влажности 0–100% One change-over contact (NO+NC) 250 В AC, 2 А Класс защиты IP54	744400202	339
Настенный датчик CO ₂ RTC	Напряжение питания: 24 В AC/DC Диапазон измерения CO ₂ 0–2000 ppm 1 переключающий контакт (NO+NC) 250 В AC, 2 А Класс защиты IP30	744400203	534
Канальный датчик CO ₂ DTC	Напряжение питания: 24 В AC/DC Диапазон измерения CO ₂ 0–2000 ppm 1 переключающий контакт (NO+NC) 250 В AC, 2 А Класс защиты IP54	744400204	564
Настенный датчик качества воздуха RTQ	Напряжение питания: 24 В AC/DC Диапазон измер. качества воздуха 0–2000 ppm 1 переключающий контакт (NO+NC) 250 В AC, 2 А Класс защиты IP30	744400205	499
Канальный датчик качества воздуха DTQ	Напряжение питания: 24 В AC/DC Диапазон измер. качества воздуха 0–2000 ppm 1 переключающий контакт (NO+NC) 250 В AC, 2 А Класс защиты IP54	744400206	564

ПРИНАДЛЕЖНОСТИ АВТОМАТИКИ

ПОДДЕРЖКА КАЧЕСТВА ВОЗДУХА (AQ)

По заданному значению корректируется интенсивность вентиляции установки. При отклонении от установленного значения интенсивность будет увеличиваться, а приблизившись – опять уменьшаться. В зависимости от типа выбранного датчика, устанавливается требуемое для поддержки значение «AQ» функции. Активировав функцию, необходимо выбрать тип датчика, который подключен к вентиляционной установке. Датчик нужно заказать отдельно. «AQ» функция может быть применена только в установках с ЕС вентиляторами. Подключая один из датчиков, упомянутых выше (кроме установок с автоматикой управления С4).



Тип	Параметры	Код	ЦЕНА
Настенный датчик температуры RST	Напряжение питания: 24 В AC/DC Диапазон измерения температуры 0–50 °C Выходной сигнал 0...10 В DC Класс защиты IP30	744400207	113
Настенный датчик влажности RSH	Напряжение питания: 24 В AC/DC Диапазон измерения отн. Влажности 0–100 % Выходной сигнал 0...10V DC Класс защиты IP30	744400208	261
Канальный датчик влажности DSH	Напряжение питания: 24 В AC/DC Диапазон измерения отн. Влажности 0–100 % Выходной сигнал 0...10 В DC Класс защиты IP54	744400209	339
Настенный датчик CO ₂ RSC	Напряжение питания: 24 В AC/DC Диапазон измерения CO ₂ 0–2000 ppm Выходной сигнал 0...10 В DC Класс защиты IP30	744400210	487
Канальный датчик CO ₂ DSC	Напряжение питания: 24 В AC/DC Диапазон измерения CO ₂ 0–2000 ppm Выходной сигнал 0...10 В DC Класс защиты IP54	744400211	536
Настенный датчик качества воздуха RSQ	Напряжение питания: 24 В AC/DC Диапазон измер. качества воздуха 0–2000 ppm Выходной сигнал 0...10 В DC Класс защиты IP30	744400212	487
Канальный датчик качества воздуха DSQ	Напряжение питания: 24 В AC/DC Диапазон измер. качества воздуха 0–2000 ppm Выходной сигнал 0...10 В DC Класс защиты IP54	744400213	534

УПРАВЛЕНИЕ ПЕРЕМЕННЫМ РАСХОДОМ ВОЗДУХА (VAV) (C5 / C6)

Принудительное изменение вентиляционной системы обуславливается независимой системой управления, контролирующей потребности в вентиляции в разных помещениях. Из-за часто меняющихся потребностей вентиляции, такой режим работы установки заметно снижает эксплуатационные расходы.

VAV функция может быть применена только в установках с вентиляторами ЕС.



Тип	Параметры	Код	ЦЕНА
Датчик давления P2500	0...100/200/300/500/1000/1500/2000/2500 Pa 24V AC/DC, <1VA, 0...10V DC, IP54, 0...+50°C	354501604	259